

令和4年度 学校経営・運営ビジョンアンケート(学年末評価) 1月

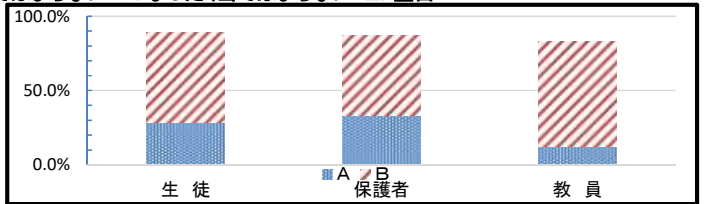
在籍数 578

生徒: 528 名(1年 177 名、2年 133 名、3年 170 名、専攻科 48 名) 91.3%
 保護者: 344 名(1年 131 名、2年 61 名、3年 111 名、専攻科 41 名) 59.5%
 教員: 71 名

A. よく当てはまる B. やや当てはまる C. あまり当てはまらない D. まったく当てはまらない E. 空白

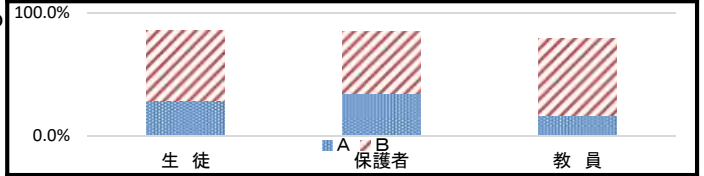
1. 学校は、生徒が理解しながら授業に臨める工夫をしている。

	A	B	C	D	E
生徒	28.8%	60.0%	7.0%	1.7%	2.5%
保護者	33.4%	53.8%	5.5%	0.6%	3.8%
教員	12.7%	70.4%	15.5%	0.0%	1.4%



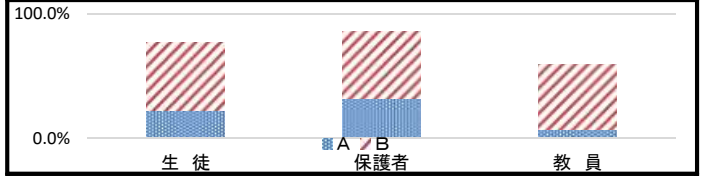
2. 学校の授業は、生徒が主体的に取り組める学習となっている

	A	B	C	D	E
生徒	28.2%	57.0%	11.6%	1.5%	1.7%
保護者	34.0%	50.6%	8.7%	0.0%	7.0%
教員	16.9%	62.0%	19.7%	0.0%	1.4%



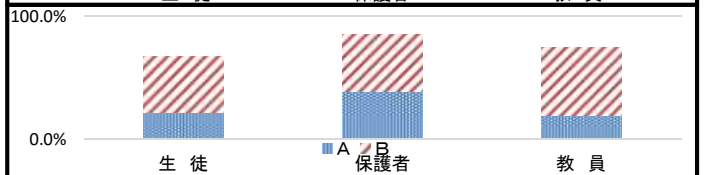
3. 生徒は理解を深めるため目的意識をもって取り組んでいる。

	A	B	C	D	E
生徒	22.3%	54.4%	19.7%	2.8%	0.8%
保護者	32.0%	53.5%	13.1%	0.6%	2.3%
教員	7.0%	52.1%	39.4%	0.0%	1.4%



4. 生徒は検定や資格取得に計画的に取り組んでいる。

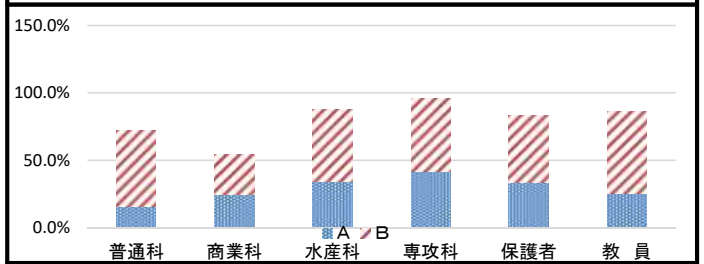
	A	B	C	D	E
生徒	21.4%	45.8%	24.4%	7.4%	0.9%
保護者	39.0%	46.2%	14.0%	0.9%	1.5%
教員	19.7%	54.9%	25.4%	0.0%	0.0%



5. 学校は学年段階に応じた進路指導が行われている。

	A	B	C	D	E
生徒	15.2%	56.5%	14.1%	4.3%	9.8%
	24.6%	29.5%	8.2%	4.9%	32.8%
	34.3%	53.5%	10.7%	0.6%	0.9%
	41.7%	54.2%	4.2%	0.0%	0.0%
保護者	33.1%	50.3%	11.3%	0.6%	4.7%
教員	25.4%	60.6%	14.1%	0.0%	0.0%

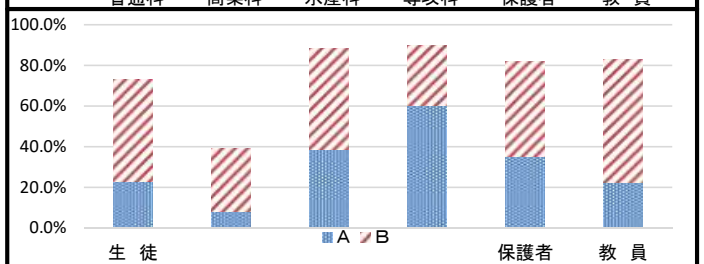
普通科
商業科
水産科
専攻科



6. 学校は生徒へ進路情報を十分に提供している。

	A	B	C	D	E
生徒	22.8%	50.0%	14.1%	3.3%	9.8%
	8.2%	31.1%	18.0%	3.3%	39.3%
	38.8%	49.2%	9.5%	1.5%	0.9%
	60.4%	29.2%	8.3%	2.1%	0.0%
保護者	35.2%	46.8%	13.7%	0.6%	4.1%
教員	22.5%	60.6%	15.5%	1.4%	0.0%

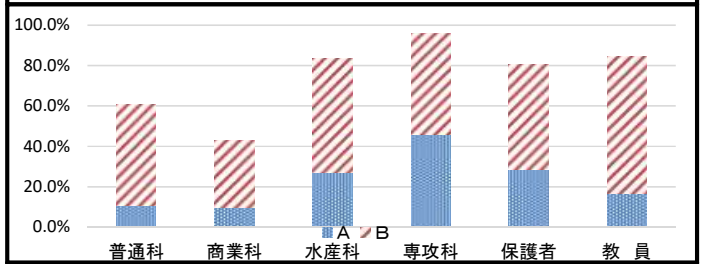
普通科
商業科
水産科
専攻科



7. 学校は、生徒の進路や勤労への意欲を高めている。

	A	B	C	D	E
生徒	10.9%	50.0%	23.9%	4.3%	10.9%
	9.8%	32.8%	13.1%	4.9%	39.3%
	26.9%	56.6%	14.7%	1.5%	0.3%
	45.8%	50.0%	2.1%	2.1%	0.0%
保護者	28.5%	52.0%	13.4%	0.6%	4.9%
教員	16.9%	67.6%	15.5%	0.0%	0.0%

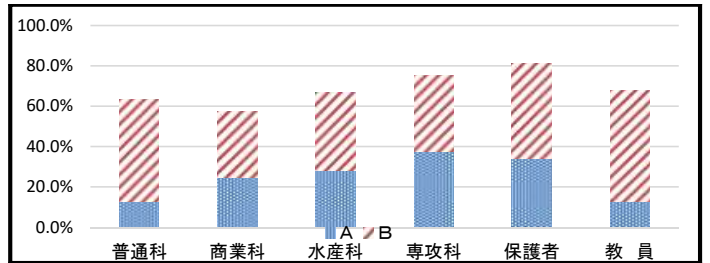
普通科
商業科
水産科
専攻科



8. 生徒は生徒会・部活動等の活動に積極的だ。

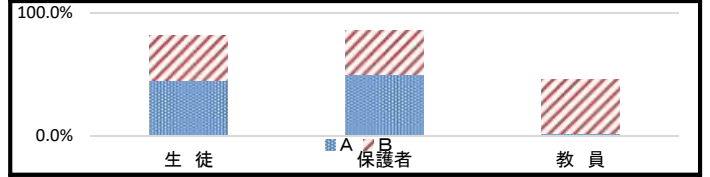
	A	B	C	D	E
生徒	13.0%	50.0%	21.7%	14.1%	1.1%
	24.6%	32.8%	26.2%	4.9%	11.5%
	28.4%	38.2%	23.9%	9.5%	0.0%
	37.5%	37.5%	14.6%	10.4%	0.0%
保護者	34.3%	46.8%	14.0%	1.2%	3.8%
教員	12.7%	54.9%	29.6%	2.8%	0.0%

普通科
商業科
水産科
専攻科



9. 生徒は規律正しく時間を守り、朝食も摂っている。

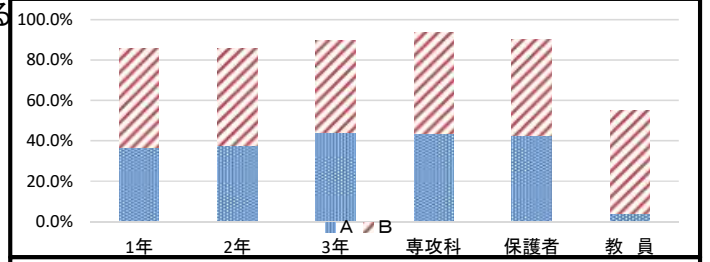
	A	B	C	D	E
生徒	44.5%	36.9%	13.6%	4.7%	0.2%
保護者	49.7%	35.5%	10.8%	3.8%	0.3%
教員	1.4%	43.7%	52.1%	1.4%	1.4%



10. 生徒は、礼儀正しくできて、スマホなどのルールを守っている

	A	B	C	D	E
生徒	36.7%	49.2%	10.2%	4.0%	0.0%
	37.6%	48.1%	10.5%	3.8%	0.0%
	44.1%	45.3%	10.0%	0.6%	0.0%
	43.8%	50.0%	4.2%	2.1%	0.0%
保護者	42.7%	47.7%	9.3%	0.6%	0.9%
教員	4.2%	50.7%	42.3%	2.8%	0.0%

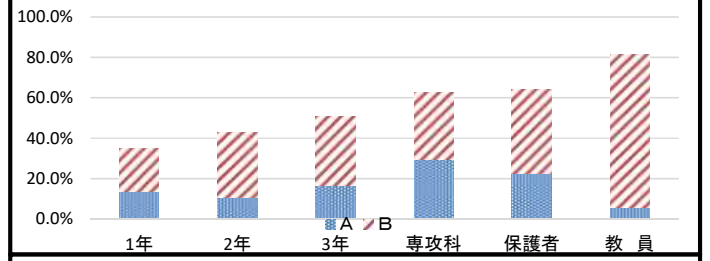
1年
2年
3年
専攻科



11. 生徒は不安や困りごとを先生・カウンセラーへ相談する。

	A	B	C	D	E
生徒	13.6%	21.5%	26.6%	33.9%	4.5%
	10.5%	32.3%	23.3%	33.1%	0.8%
	16.5%	34.1%	25.3%	22.9%	1.2%
	29.2%	33.3%	16.7%	20.8%	0.0%
保護者	22.4%	41.9%	24.1%	6.7%	5.2%
教員	5.6%	76.1%	15.5%	1.4%	1.4%

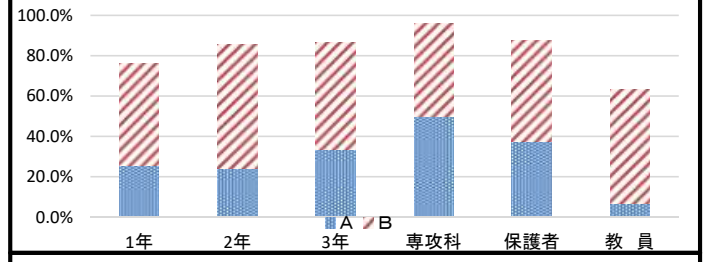
1年
2年
3年
専攻科



12. 生徒は整理整頓をし、省エネや環境美化に努めている。

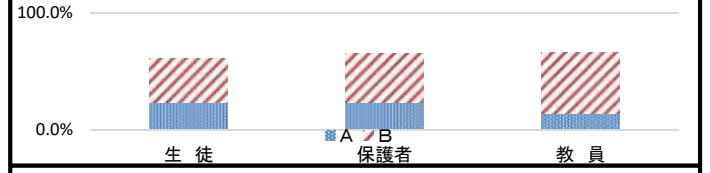
	A	B	C	D	E
生徒	25.4%	50.8%	17.5%	5.6%	0.6%
	24.1%	61.7%	11.3%	3.0%	0.0%
	33.5%	52.9%	10.0%	1.8%	1.8%
	50.0%	45.8%	4.2%	0.0%	0.0%
保護者	37.2%	50.3%	8.1%	1.5%	2.6%
教員	7.0%	56.3%	36.6%	0.0%	0.0%

1年
2年
3年
専攻科



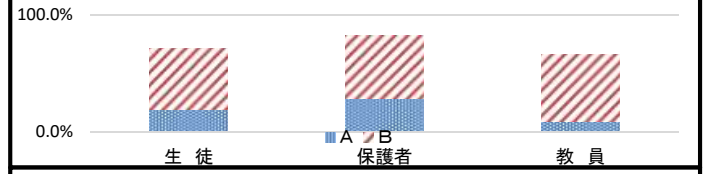
13. 学校の図書館は読書環境が整備され、読書に親しめる。

	A	B	C	D	E
生徒	23.3%	37.9%	22.0%	14.0%	2.8%
保護者	23.3%	41.9%	22.1%	3.8%	8.7%
教員	14.1%	52.1%	32.4%	1.4%	0.0%



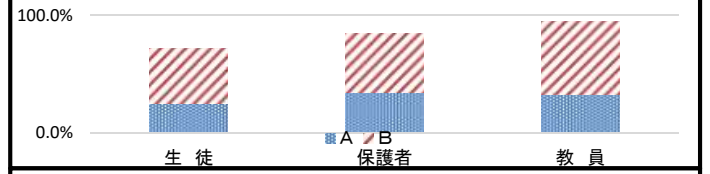
14. 学校での学習内容は課題解決や社会貢献に役立つ。

	A	B	C	D	E
生徒	19.5%	51.3%	18.2%	3.8%	7.2%
保護者	28.5%	53.2%	11.3%	0.9%	5.8%
教員	8.5%	57.7%	33.8%	0.0%	0.0%



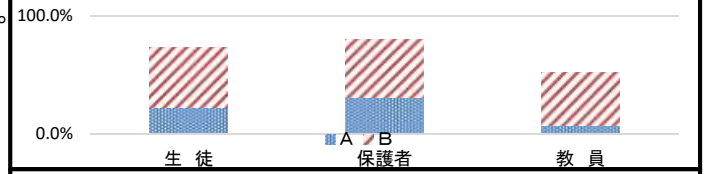
15. 本校は情報発信など、開かれた学校作りに努めている。

	A	B	C	D	E
生徒	24.4%	47.3%	18.9%	5.7%	3.6%
保護者	34.3%	50.3%	10.5%	0.9%	4.1%
教員	32.4%	62.0%	5.6%	0.0%	0.0%



16. 生徒は3年間の目標を立て計画的に学校生活を送っている。

	A	B	C	D	E
生徒	22.2%	51.1%	20.3%	4.7%	1.5%
保護者	30.5%	50.0%	14.8%	2.0%	2.6%
教員	7.0%	45.1%	45.1%	1.4%	1.4%



17. 生徒は自覚と向上心を持ち仲間と協力して生活している。

	A	B	C	D	E
生徒	38.3%	47.7%	10.8%	1.9%	1.3%
保護者	43.9%	48.8%	5.2%	0.9%	1.2%
教員	12.7%	57.7%	29.6%	0.0%	0.0%

